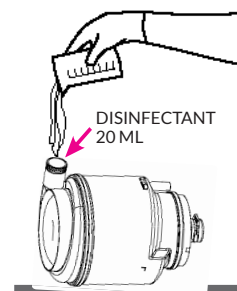


# So einfach können Sie Ihren vollen ECO II+ Amalgamsammelbehälter entsorgen:

## 1 DESINFIZIEREN

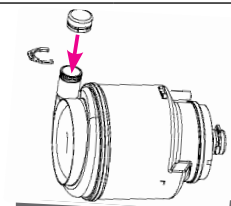
Den vollen Amalgamabscheider waagrecht auf einer ebenen Fläche positionieren, wobei darauf zu achten ist, dass die Eingangsöffnung nach oben zeigt!

Desinfektionsmittel für Absauganlagen in den vollen Sammelbehälter gießen (z.B. 20 ml GREEN&CLEAN M2).



## 2 VERSCHLIESSEN

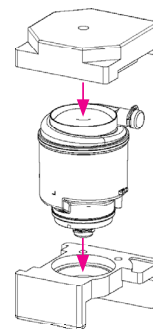
Anschließend die Eingangsöffnung ebenfalls mit dem Verschlussstopfen fest verschließen und mit einem Sicherungsclip sichern.



## 3 DICHTHEITSPROBE

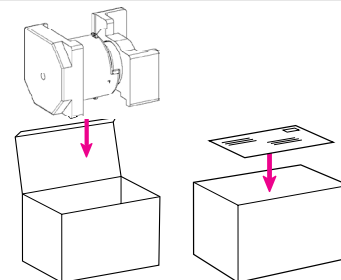
Dichtheitsprobe durchführen, dazu den verschlossenen Sammelbehälter über einem Auffanggefäß auf den Kopf stellen.

Anschließend den ordnungsgemäß verschlossenen Amalgamabscheider in die 2 Styropor-Halbschalen einlegen.



## 4 VERPACKEN

Den Amalgamabscheider mit den Styroporschalen in den Transportkarton (mit Postzulassung) geben und verschließen.



## 5 VERSAND

Hier finden Sie eine Auflistung unserer Sammelstellen mit Informationen zum Ablauf der Entsorgung und Kontaktinformationen:  
[www.metasys.com/sammelstellen](http://www.metasys.com/sammelstellen)